

# WIR SIND DER GENERALKONSULENT



© 2022

Herausgeber:  
Vasko+Partner Ingenieure ZT GesmbH

Redaktion:  
Gisela Gary

Fotos, Visualisierungen:  
ecoplus, Franz Ertl/V+P, Jabornegg & Pálffy\_Axis;  
Bruno Klomfar, Mario Pernkopf, Parlament, Pixabay,  
Ponnie Images, Porr Management und Beteiligungs-GmbH,  
PSLA Architekten, Markus Schieder, Arnold Vielgut/V+P,  
Zoomvp

Grafik Design:  
Michaela Lehmann, Jana Stanic

Druck:  
Bösmüller Print Management

HAUPTSITZ  
**VASKO+PARTNER INGENIEURE ZT GESMBH**  
Grinzinger Allee 3, A-1190 Wien  
T: +43-1-32999-0, F: +43-1-32999-333

NIEDERLASSUNGEN  
**VASKO+PARTNER INGENIEURE ZT GESMBH**  
Meierhofplatz 4/Top 4, A-7423 Pinkafeld  
T: +43-1-32999-705

**VASKO+PARTNER d.o.o.**  
Bulevar Mihajla Pupina 165g, RS-11070 Beograd  
T: +381-64-6406813

**VASKO+PARTNER INGENIEURE DEUTSCHLAND GESMBH**  
Moosacher Str. 10A/16, D-80809 München

[www.vasko-partner.at](http://www.vasko-partner.at)

VASKO+PARTNER  
DER GENERALKONSULENT

VASKO+PARTNER  
DER GENERALKONSULENT



## SIEBEN GESCHÄFTSFÜHRER, EINE VERANTWORTUNG

- MANUEL HAJEK
- GÜNTHER SAMMER
- THOMAS WETZSTEIN
- ARNOLD VIELGUT
- CARL THÜMECKE
- CHRISTIAN MARINTSCHNIG
- OLIVER GUSELLA



Oliver Gusella, Manuel Hajek, Christian Marintschnig, Günther Sammer, Carl Thümecke, Arnold Vielgut, Thomas Wetzstein sind die Geschäftsführer und Partner von Vasko+Partner. Unterschiedliche Disziplinen sind unter einer Dachmarke vereint: Der Generalkonsulent verfolgt bei jedem Projekt einen ganzheitlichen Ansatz, der vom Entwurf bis weit über die Fertigstellung eines Projekts

reicht und die Kosten, Wirtschaftlichkeit und den Lebenszyklus im Fokus hat. Der Generalkonsulent betreut ein Bauprojekt während der gesamten Planungs- und Bauphase. Dem Bauherrn bringt diese Art der Projektorganisation eine Reihe maßgeblicher Vorteile: Sämtliche Planungs-, Überwachungs- und Controlling-Leistungen werden von ein und derselben Hand erbracht.



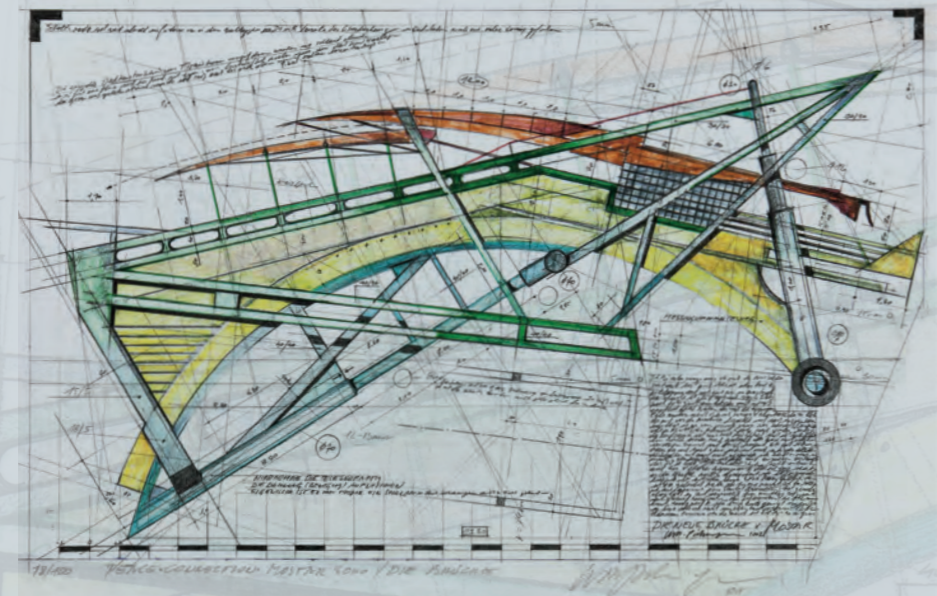
Ausführungsplanung mit Weitblick

1,60

Produktives Teamwork

1,0

Proaktives Kostenmanagement



Statik mit Verständnis für den Entwurf

# DER GENERALKONSULENT: DER INGENIEUR ALS ANWALT DER BAUHERRENINTERESSEN

Schlüsselfaktor Kommunikation

Schlüsselfaktor Kommunikation

Schlüsselfaktor Kommunikation

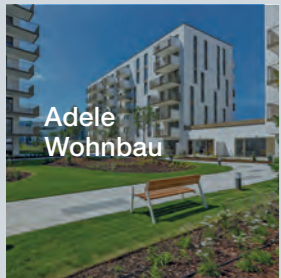
## DIE BRÜCKE VON MOSTAR

Ein Entwurf von dem Architekten und Künstler Michael Pühringer – gilt als ein Symbol für das Ineinandergreifen von Architektur und Ingenieurbaukunst wie auch für die Interdisziplinarität, für die Vasko+Partner ganz im Sinne des Generalkonsulenten stets eintritt.

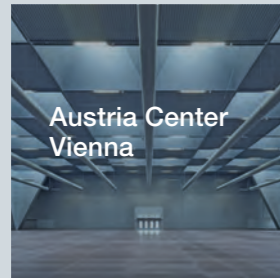
Das Ganze ist mehr als die Summe seiner Teile. Und in der Maschinerie großer Bauprojekte liefern auch kleinste Rädchen wichtige Beiträge zum Erfolg. Der Generalkonsulent vereint alle Disziplinen zu einem ganzheitlichen Managementansatz. Er schöpft dabei aus der Summe aller Kompetenzen für Planung und Abwicklung. Dem Bauherren ist er

erster Ansprechpartner und Vertreter seiner Interessen. Dem Architekten ist er hilfreicher Partner in der Umsetzung ambitionierter Entwürfe. Den Ausführenden ist er Garant von Berechenbarkeit und Effizienz. INTELLIGENTES MANAGEMENT MACHT ALLE BETEILIGTEN ZU GEWINNERN.

Normen als Unterstützung



Adele  
Wohnbau



Austria Center  
Vienna



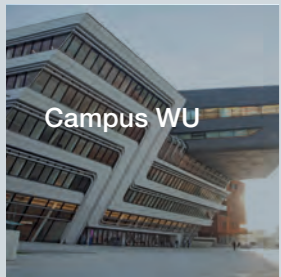
Bildungscampus  
Berresgasse



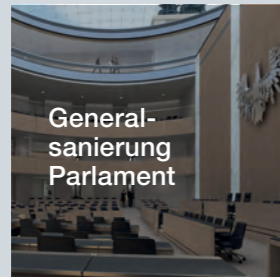
Bildungscampus  
Liselotte  
Hansen-Schmidt



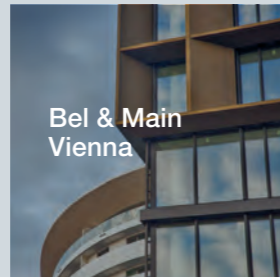
Biozentrum  
St. Marx



Campus WU



General-  
sanie-  
rung  
Parlament



Bel & Main  
Vienna



Haus der  
Digitalisierung



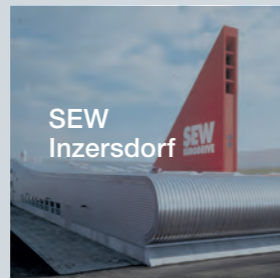
ÖBB  
Praterstern



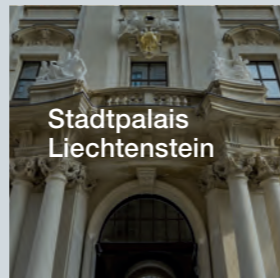
ORF



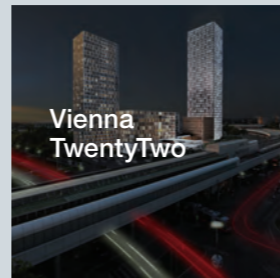
RHW.2



SEW  
Inzersdorf



Stadtpalais  
Liechtenstein



Vienna  
TwentyTwo

## INTERDISZIPLINÄR UND IM TEAM

Generalplanung

Projektmanagement

Kostenmanagement

Tragwerksplanung

Gebäudetechnik

Bauphysik

Ausführungsplanung

Örtliche Bauaufsicht

Brandschutz

Sonstige Fachdisziplinen

Die Kompetenzen reichen von der Generalplanung bis zum Projektmanagement über das Kostenmanagement, die Gebäudetechnik bis zum Brandschutz. Der interdisziplinäre Ansatz macht die Herangehensweise von Vasko+Partner besonders und einzigartig. Dabei steht die konstruktive Zusammenarbeit mit der Architektur

und anderen Fachplanern im Zentrum. Wie die breite Palette an Referenzprojekten zeigt, beweist das Team von Vasko+Partner sein Know-how und Leistungsspektrum bei jedem Bauvorhaben auf's Neue – vom öffentlichen Bau bis zum Wohnbau oder auch bei speziellen Projekten wie Sport-, Kultur-, Gesundheits- und Schulbauten.



**GENERALPLANUNG**  
 Projektmanagement  
 Kostenmanagement  
 Tragwerksplanung  
 Gebäudetechnik  
 Bauphysik  
 Ausführungsplanung  
 Örtliche Bauaufsicht  
 Brandschutz  
 BIM – Building Information Modeling Management

**PROJEKTMANAGEMENT**  
 Projektleitung  
 Projektsteuerung  
 Begleitende Kontrolle  
 Kostenmanagement  
 Wettbewerbsbetreuung  
 Mediation

**KOSTENMANAGEMENT**  
 Planung  
 Ermittlung  
 Verfolgung  
 Budgetierung  
 Baustellenabrechnung

**TRAGWERKSPLANUNG**  
 Stahlbetonbau  
 Stahlbau  
 Holzbau  
 Filigrane Dachtragwerke  
 Kunstbauten  
 Prüfstatik

**GEBÄUDETECHNIK**  
 Haustechnikplanung  
 Elektrotechnikplanung  
 Mess-, Steuer- und Regeltechnik  
 Simulation  
 Energiekonzepte und -optimierung  
 Gebäudezertifizierung  
 Medientechnik

**AUSFÜHRUNGSPLANUNG**  
 Rohbau- und Ausbau-polierplanung  
 Lösung von Detailfragen  
 Fassadenplanung  
 Behördenabstimmung  
 Ausschreibung  
 Technisch-geschäftliche Oberleitung

**ÖRTLICHE BAUAUFSICHT**  
 Überwachung Ausführung  
 Terminmanagement  
 Bau/Fassade/Technische Gebäudeausrüstung  
 Baustellenkoordination  
 Prüfeningenieur

**BAUPHYSIK**  
 Wärme- und Schallschutz  
 Akustik  
 Feuchtigkeitssanierung  
 Schadstoffsanierung  
 Messungen  
 Energieausweis  
 Dynamische Gebäudesimulation  
 Gebäudezertifizierung

**BRANDSCHUTZ**  
 Brandschutztechnische Beratung  
 Bestandserhebung und Bewertung  
 Brandschutzkonzepte  
 Brandschutzpläne  
 Simulation

**ÖFFENTLICH PRIVATE PARTNERSCHAFTEN**  
 Grundlagenentwicklung, -beratung, -steuerung  
 Finanzierungsmodelle  
 Lebenszyklusbetrachtungen  
 Immobilienbewertungen



## CAMPUS WU

Campus WU – Vasko+Partner Ingenieure konnte hier seine Kompetenz als Generalkonsulent erfolgreich belegen. Gemeinsam mit dem Arge-Partner BUSarchitektur lieferte Vasko+Partner die Generalplanung für den Neubau des Campus WU.

Sechs Gebäude aus der Feder unterschiedlicher Architekten. 90 Hörsäle, Seminarräume, Lernzonen, Projekträume für 25.000 Studenten und 1.500 Arbeitsplätze. Der Campus WU ist im Zeitraum seiner Planung und Errichtung Europas

größtes Bildungsbau-Projekt. Der Campus WU verbindet signifikante Architektur auf höchstem Niveau mit einem ökologischen, ganzheitlichen Nachhaltigkeitskonzept. Die ÖGNI-Zertifizierung ist dafür der stolze Beleg.

Leistungszeitraum: 2008 – 2013

Bauherr: Projektgesellschaft WU Wien Neu GmbH

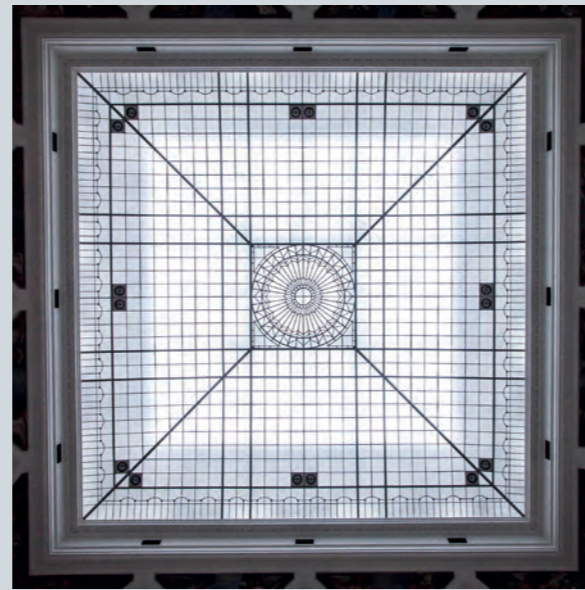
Architektur: BUSarchitektur/Wien, Zaha Hadid Architects/Hamburg,

Atelier Hitoshi Abe/Sendai, CRABstudio/London,

NO.MAD Arquitectos/Madrid, Estudio Carme Pinós/Barcelona

Bruttogeschoßfläche: 100.000 m<sup>2</sup>

Gebäudetyp: Universitätscampus



## WELTMUSEUM WIEN



Vasko+Partner unterstützte die Arge Hoskins Architects und Ralph Appelbaum maßgeblich in der Licht- und Medientechnikplanung, Behördenkoordination, Elektrotechnik- und Haus-technikplanung sowie Ausschreibung und örtliche Bauaufsicht.

Das Weltmuseum Wien wurde renoviert und komplett neu konzipiert. Die Sammlung umfasst mehr als 250.000 ethnografische Objekte, 140.000 historische Fotografien und 146.000 Bücher. Die Herausforderung war die Gratwanderung zwischen Denkmalschutz und Gebäudetechnik – die so gut

wie nicht sichtbar implementiert werden musste. Die größte Herausforderung für das Team von Vasko+Partner war die Koordination von über 20 verschiedenen Gewerken, unter Berücksichtigung eines geordneten, zielorientierten Bauablaufs und der Einhaltung der ambitionierten Terminalschiene.

Leistungszeitraum: 2013 – 2017

Bauherr: Weltmuseum Wien

Architektur: Hoskins Architects Glasgow/Berlin, Ralph Appelbaum Associates New York/Berlin

Gesamtfläche: 7.500 m<sup>2</sup>, Dauerausstellung: 2.500 m<sup>2</sup>

Gebäudetyp: Museum



## GENERALSANIERUNG ÖSTERREICHISCHES PARLAMENT

Vasko+Partner verantwortet die Projektsteuerung bei der Generalsanierung des Parlaments.

Im Jänner 2014 wurde die dringend notwendige Entscheidung zur nachhaltigen Sanierung des Parlamentsgebäudes getroffen. Die Grundlage dafür wurde vom Projektteam der Parlamentsdirektion in enger Zusammenarbeit mit Vasko+Partner ausgearbeitet. Nach einem zweistufigen, europaweit aus-

geschriebenen Verhandlungsverfahren erhielt die Bietergemeinschaft Jabornegg & Pálffy\_Axis den Zuschlag als Generalplaner. 2022 soll die Generalsanierung abgeschlossen sein. Die Auszeichnungen „klimaaktiv GOLD“ und „ÖGNB Gold“ werden für das künftige Parlamentsgebäude angestrebt.

Leistungszeitraum: 2014 – 2022

Bauherr: Republik Österreich / Parlament

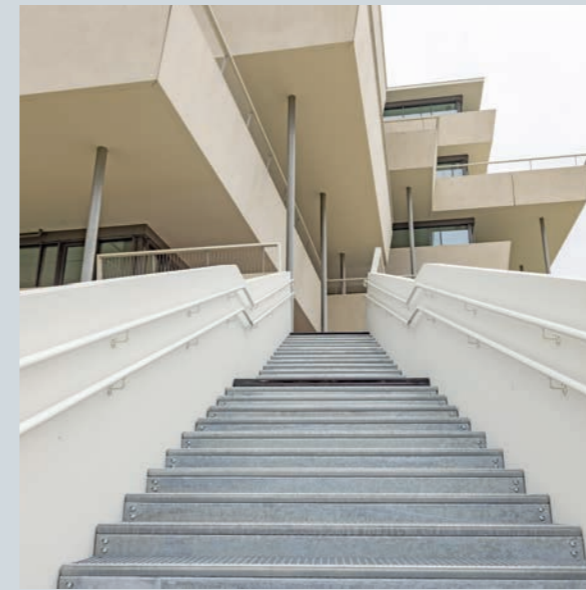
Nutzer: Parlament

Generalplanung: Jabornegg & Pálffy\_AXIS

Projektsteuerung: Vasko+Partner

Umsetzung: ParlamentsgebäudesanierungsgesellschaftmbH





## BILDUNGSCAMPUS ARON MENCZER

Vasko+Partner zeichnet beim Bildungscampus Aron Menczer als PPP-Berater und -Abwickler verantwortlich.

Der Bildungscampus bietet seit dem Schuljahr 2021 rund 1.350 Kindern in dem neuen Stadtentwicklungsgebiet Aspanggründe-Eurogate im dritten Bezirk in Wien, vom Kindergarten bis zur Schule mit zahlreichen, abwechslungsreichen Freiräumen einen neuen Bildungsstandort.

Architekt Martin Kohlbauer plante das Gebäude, Vasko+Partner Ingenieure zeichnete als PPP-Berater/-Abwickler verantwortlich. Bauherr war die MA 34 im Auftrag der MA 56, MA 10, MA 13, HYPO NOE Leasing GmbH und die STRABAG Real Estate GmbH sind die privaten Partner.

Leistungszeitraum: 2019 – 2021

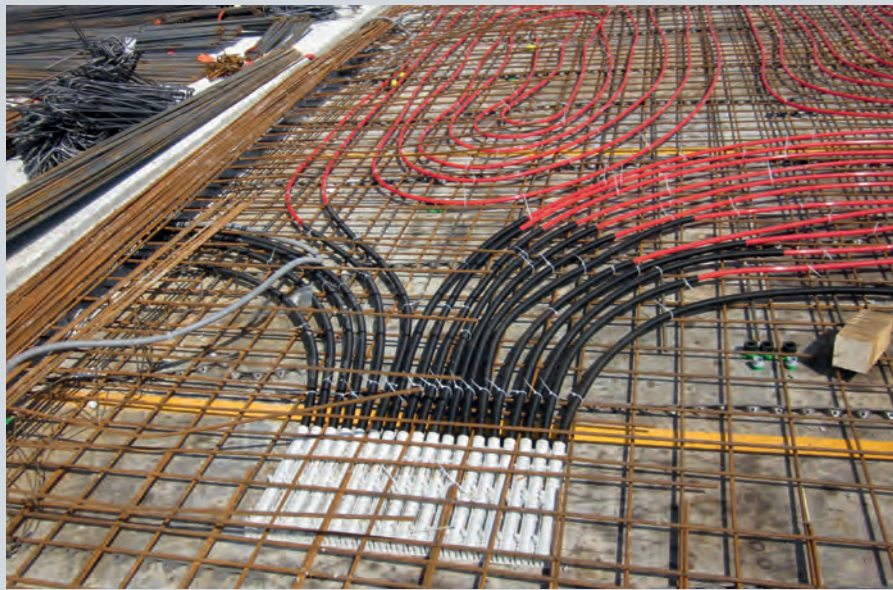
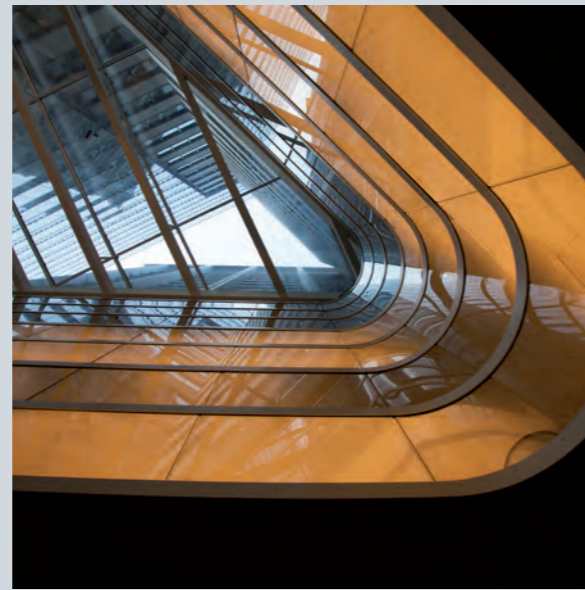
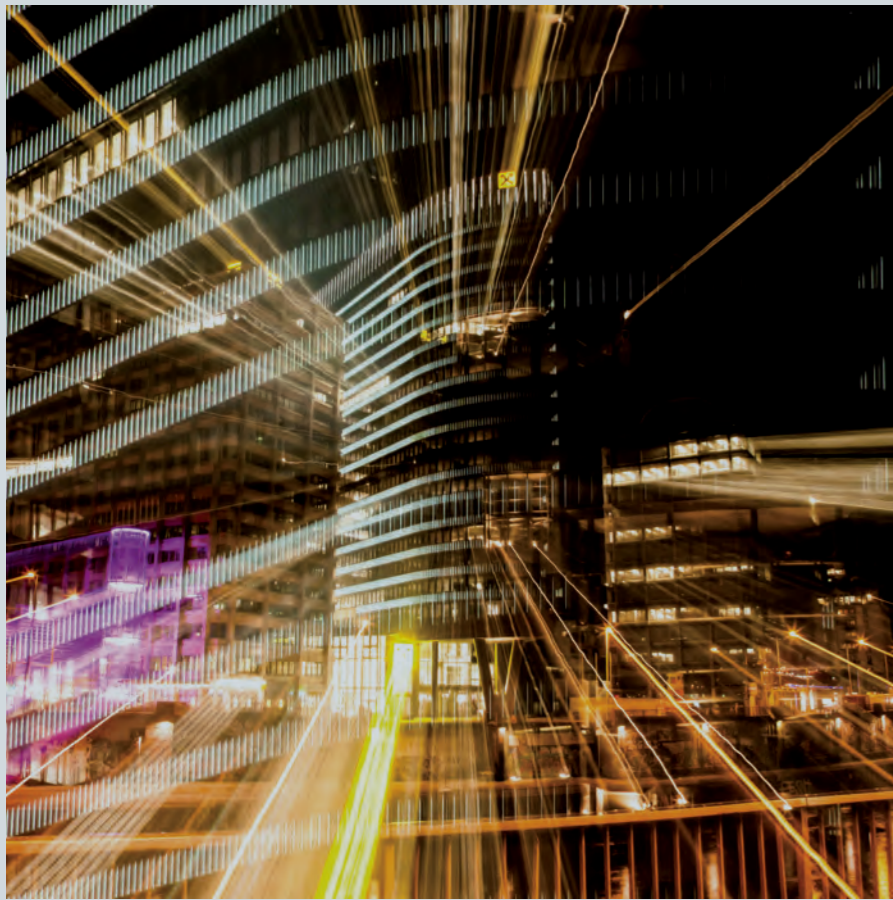
Bauherr/Nutzer: MA 34 im Auftrag der MA 56, MA 10, MA 13

PPP-Berater/-Abwickler: Vasko+Partner

Architektur/Generalplaner: Architekt Martin Kohlbauer ZT GmbH

Privater Partner: HYPO NOE Leasing GmbH, STRABAG Real Estate GmbH





## RHW.2

Das RHW.2 ist das weltweit erste Passiv-Bürohochhaus – Vasko+Partner zeichnete als Generalkonsulent verantwortlich.

Das knapp 80 Meter hohe Gebäude ist das weltweit erste Passiv-Bürohochhaus und gilt als internationales Vorzeigebispiel für Klimaschutz. Die Planung für das Hochhaus am Wiener Donaukanal stammt von den Architekten Hayde und

Maurer. Vasko+Partner erarbeitete gemeinsam mit den Architekten die ökologische Grundidee für den Bürohochhausbau, bei dem einerseits der Bedarf minimiert wird und andererseits die Standortressourcen optimal genutzt werden.

Leistungszeitraum: 2009 – 2012

Bauherr: Raiffeisenhaus Wien GesbR

Generalkonsulent: Vasko+Partner

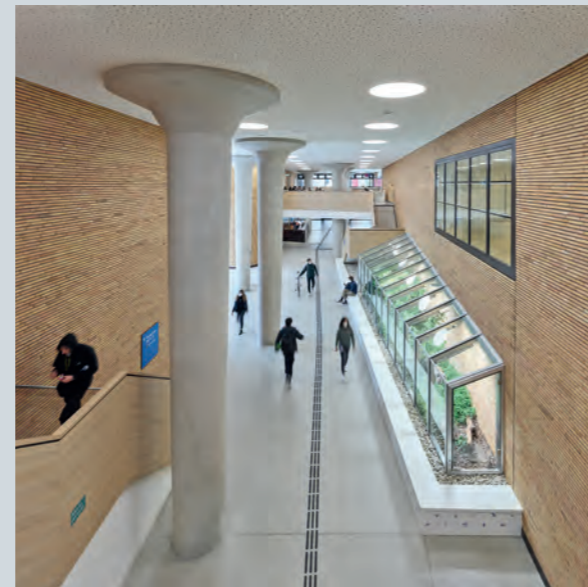
Architekten: Atelier Hayde Architekten, Architektur Maurer

Nutzfläche: rund 24.000 m<sup>2</sup>

Gebäudetyp: Büro



## BIOLOGIEZENTRUM UNIVERSITÄT WIEN



Die sehr komplexe Technik, die Abstimmungen mit den vielen, verschiedenen Behörden – vom Arbeitsinspektorat bis zum Tierschutz – stellen eine große Herausforderung dar.

Die Architekten Marcel Backhaus und Karsten Liebner erhielten im internationalen Wettbewerb den Zuschlag für den Neubau und zeichnen in einer Arge mit Vasko+Partner für das neue Biologiezentrum verantwortlich. Das Projekt wurde komplett mit BIM geplant – im Herbst 2021 wurde die Eröffnung ge-

feiert. In Stahlbetonbauweise errichtet, fügt sich das Biozentrum mit seiner vorgehängten Klinkerfassade gut in den wachsenden Stadtteil St. Marx ein. Mit der Realisierung des neuen Biologiezentrums der Universität Wien entsteht einer der umfassendsten Life-Science-Cluster Europas in Wien.

Leistungszeitraum: 2017 – 2021

Bauherr: BIG

Generalplanung: ARGE Biologiezentrum – Marcel Backhaus und Karsten Liebner, Vasko+Partner

Nutzfläche: 20.000 m<sup>2</sup>

Gebäudetyp: Universität/Forschung

# WIR SIND DER GENERALKONSULENT

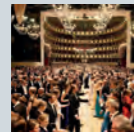
CHRONIK

1994



Gründung der Vasko+Partner ZT GmbH mit Wolfgang Vasko und Wolfgang Poppe als Geschäftsführer.

1985



Tragwerksplanungs-Know-how für die Staatsoper Wien: Vasko+Partner zeichnet für die Bühnenlogen beim Opernball verantwortlich.

1976



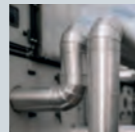
Wolfgang Vasko gründet sein Zivilingenieurbüro.

2004



Vasko+Partner begründet den Begriff „Der Generalkonsulent“: Ein ganzheitliches Konzept, das Projekte im engen Austausch mit der Architektur vom Entwurf bis zur Fertigstellung in einem Guss entstehen lässt.

2000



Vasko+Partner verstärkt seine Kompetenzen mit der Disziplin Gebäudetechnik.

1996



Vasko+Partner etabliert den Bereich Projektmanagement als eigene Disziplin.

2016



Mit dem RHW.2 legt Vasko+Partner die Latte für Folgeprojekte hoch: Es ist das weltweit erste Passiv-Bürohochhaus.

2021



45 Jahre Vasko+Partner – Alles aus einer Hand

2013



Erweiterung der Geschäftsführung: Christian Marintschnig, Günther Sammer, Wolfgang Poppe, Arnold Vielgut und Thomas Wetzstein

2022

Erweiterung der Geschäftsführung und Partner: Oliver Gusella, Manuel Hajek, Carl Thümecke, Günther Sammer, Christian Marintschnig, Arnold Vielgut und Thomas Wetzstein

